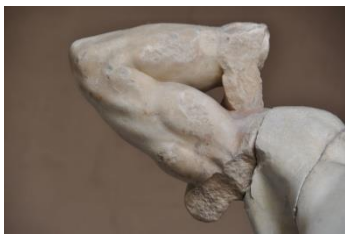


## « Laocoon, ses descendances et ses survivances »

Journée d'étude FoReLLIS B1 & B2  
21 juin 2018, 14-17h

Université de Poitiers, MSHS, Salle Mélusine

Contact : [isabelle.gadoin@univ-poitiers.fr](mailto:isabelle.gadoin@univ-poitiers.fr)



Isabelle Jouteur : « Analyse de quelques illustrations modernes et contemporaines du Laocöon »

Michel Briand : « L'ékphrasis sublime, antique et moderne »

Isabelle Gadoin : « Laocöon, victime de vingt siècles d'interprétations ? »

*Pause-café*

Sylvaine Faure : « Lessing et sa relecture du Laocöon »

Liliane Louvel : « William Blake : la gravure de Laocöon, entrelacs d'image et de texte »

